

Uniden®

4×4 TUNER ANTENNA



お客様の
ご要望にお応え
しました!

業界最高クラスの
省エネ設計
消費電力
4.9w
(前モデルより15%省エネ 当社比)

アンテナを
高感度に!
さらに小型化!
業界最小クラス
(感度10%UP・15%小型化 当社比)

コンパクトリモコン付属
消音機能
音量調節機能

ACC-ON
動作設定機能

車載用地上デジタルチューナー (DC12V車専用)

DTM430R

JAN:4954355206029

最新の高感度小型アンテナと最新4-キャリア
ダイバーシティデモジュレーターデバイスによる
安定した高い受信能力を実現。

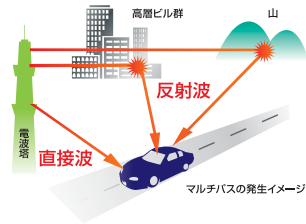


- 4 チューナー×4 アンテナ高感度受信
- 地上デジタル(12セグ)/ワンセグ自動切り替え
- 中継局/系列局サーチ
- 電子番組表/選局リスト表示

車載用地上デジタルチューナー DTM430R

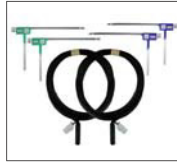
最新鋭 4-キャリアダイバーシティデモジュレーターデバイスを搭載。

複雑な反射や時間差で到来する電波をより正確に捉え、マルチパス妨害への耐久性が強化されました。また高速走行時の性能も向上しました。



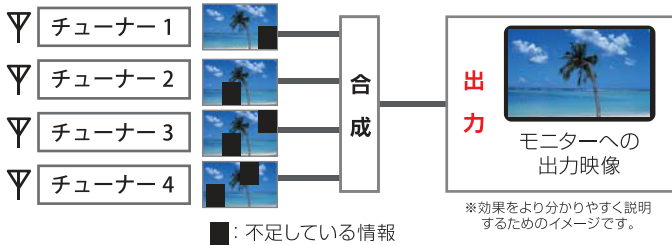
最新のシリコンチューナーを搭載。さらに高感度・小型フィルムアンテナを付属。4チューナー×4アンテナ方式で、高い12セグ受信能力を実現します。

4 TUNER × 4 ANTENNA DTM430Rは、最新のシリコンチューナーを搭載し、高い受信性能を実現。しかも従来よりも小型化したフィルムアンテナを付属。より目立ちづらく、視界の妨げになりません。4本のアンテナがあらゆる方向、より広範囲から電波を受信し、独立した4つのチューナー間で足りない映像情報を補間・合成し、クリアな映像・音質で表示します。



フィルムアンテナ×4本 (標準付属品)

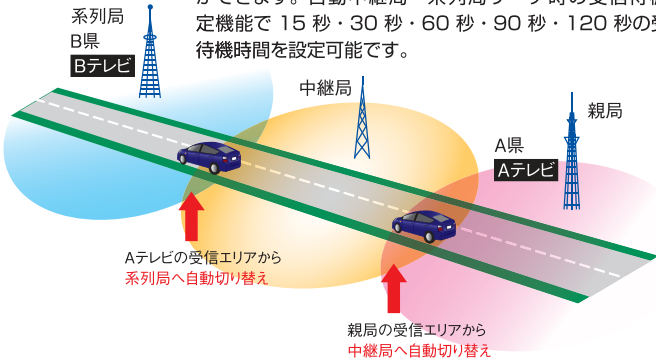
● 4チューナー×4アンテナ方式のシステムイメージ図



周波数の異なる中継局でも自動で探し出す、中継局・系列局サーチ。受信待機時間設定機能も搭載。

中継局/系列局サーチ

走行中の受信状況に応じて最適な中継局を自動(リモコンでも操作可能)でサーチします。また系列局サーチに対応し、ロングドライブ中でも同じ番組を引き続き視聴することができます。自動中継局・系列局サーチ時の受信待機設定機能で 15秒・30秒・60秒・90秒・120秒の受信待機時間を設定可能です。



ACC-ON 動作設定機能を搭載。

常にオン / 常にオフ / 前回電源状態の3通りの設定が可能です。

小型化を実現したコンパクトリモコンを付属。

消音機能・音量調整機能を搭載し従来よりも小型化を実現しました。



注意事項

一般的な注意事項

●カタログの一部の写真は、機能説明のためのイメージ写真であり、実際のものとは異なります。●画面の中の画像はハメコみ合成です。●外観、仕様、性能は改善などのため予告なく変更する場合がありますので、ご了承ください。●本カタログに掲載されている内容は、予告なく変更することがあります。●本カタログに掲載されている商品の色は印刷物ですので実際の色とは若干異なる場合があります。●本カタログの内容を無断で転載することは法律で禁止されています。●記載されている会社名および商標名は、各社の商標または登録商標です。

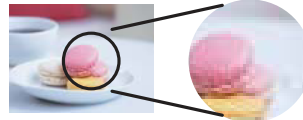
デジタルチューナーに関する注意事項

●DTM430Rは地上デジタルチューナーです。BS デジタル放送、110度CS デジタル放送は受信できません。

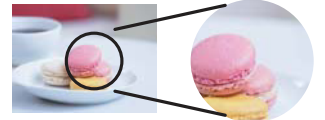
ハイビジョンデコード方式を採用し高画質。

家庭用チューナーと同様の高画質映像処理エンジンを搭載しました。車内でも地上デジタル放送を高画質で楽しめます。

通常デコード方式



ハイビジョンデコード方式



画像はイメージです

ストレスのない視聴を可能にする、ワンセグ / 12セグ自動切換

1SEGS ↔ 12SEGS (自動切り替え) 12セグ(フルセグ)放送の受信可能エリアから遠ざかることで受信が困難になった場合、より受信可能エリアの広いワンセグ放送に途切れることなくシームレスに切り換えます。また、切り換えタイミングを「ワンセグ優先」「12セグ優先」に設定できますので、ワンセグ・12セグが頻りに切り換わる受信状況下でも、ストレスのない視聴が可能。



製品仕様

チューナー本体	
品名	車載用地上デジタルチューナー
本体寸法(突起部含まず)	幅16.0cm×高さ2.18cm×奥行11.4cm
本体質量	約440g
使用電源	DC12V
使用温度	-5℃~+50℃
消費電力/待機時消費電力	4.9W/0.2W
放送	放送方式 地上デジタル放送方式(日本)
	チューナー 地上デジタルチューナー×4
	チャンネル 地上波(UHF):13ch~62ch
入出力端子	アンテナ入力端子 4系統
	ビデオ出力端子 2系統
	音声出力端子 1系統
付属品	リモコン ●(1個)
	ボタン電池 ●(1個)※使用電池:リチウム電池CR2025
	miniB-CASカード ●(1枚)
	電源コード ●(1本)DC12.5m GND:1m
	取扱説明書・保証書 ●(各1部)
	AVケーブル ●(1本)3m
	フィルムアンテナ ●(2枚組2式)5m
	両面テープ ●(3枚)
	リモコン受光部 ●(1個)5m
アンテナ	
品名	地上デジタル用フィルムアンテナ
受信チャンネル	UHF(13ch~62ch)
出力インピーダンス	50Ω
アンテナエレメント全長	70mm
電源	DC8V(接続しているデジタルチューナーよりアンテナケーブルにて給電)
消費電流	40mA/1本
アンプ利得	13.5db以上(470MHz)
周波数範囲	470MHz~770MHz
アンテナケーブル長さ	約5m
質量	1本70g(コネクタ、アンテナケーブル含む)
貼付場所	フロントまたはリアウィンドウ
リモコン	
寸法(突起物含まず)	幅5.2cm×高さ11.7cm×厚さ1.2cm
電源	ボタン電池(CR2025)

■ご用命は当店へ